

Géneros Ectomicorrízicos



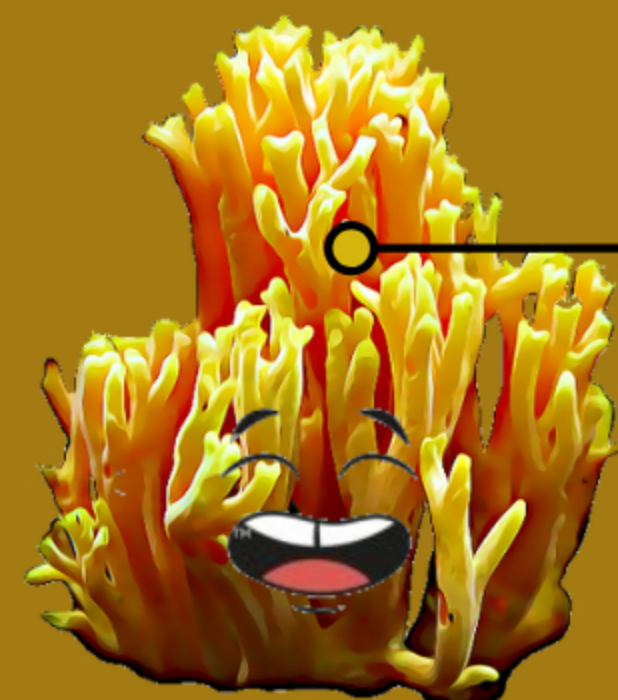
¡Mis esporas tiene forma de almendra, son verrugosas y de color ocre!
Cortinarius spp.



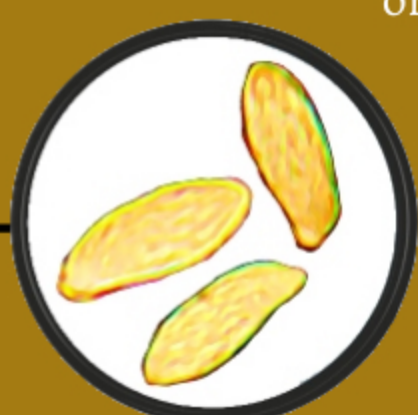
¡Mis esporas son fusiformes, lisas y amarillentas!
Boletus spp.



¡Mis esporas son esferoidales ornamentadas y transparentes!
Russula spp.



¡Mis esporas son elipsoidales a cilíndricas, levemente verrugosas y amarillentas!
Ramaria spp.



¡Mis esporas son subsféricas a ovoides, lisas y transparentes!
Amanita spp.



Géneros Saprótrofos



¡Mis esporas son elipsoides, lisas y negras!
Coprinus spp.



¡Mis esporas son poligonales, lisas y rosadas!
Entoloma spp.



¡Mis esporas son elipsoidales a ovoides, lisas y de color marrón a púrpura!
Agaricus spp.



¡Mis esporas son globosas, verrugosas y de color ocre a marrón!
Geastrum spp.



¡Mis esporas son elipsoides, lisas y transparentes!
Mycena spp.



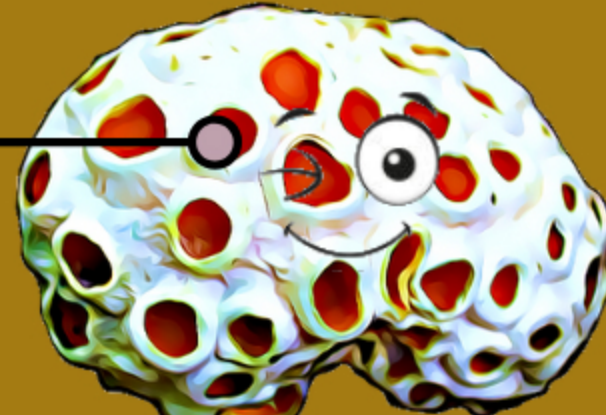
Géneros Parásitos



¡Mis esporas son elipsoidales a ovoides, con un ápice truncado y de color marrón rojizo!
Ganoderma spp.



¡Mis esporas son subglobosas a globosas y de color grisáceo a violeta!
Cyttaria spp.



¡Mis esporas son elipsoides, espinulosas y rosadas!
Aleurodiscus spp.



¡Mis esporas son elipsoidales, lisas y blancas!
Grifola spp.



¡Mis esporas son ovoides, lisas y de color rosa pálido!
Fistulina spp.

